

Схема расположения границ публичного сервитута

для эксплуатации объектов

Здание (контейнерного типа) КТП 10/0,4кВ ТП-44343, ТП-44300, ТП-44340,
ТП-04455 / 44303, ВЛ 10кВ ф. Поселок-1, ВЛ 10кВ ф. Поселок-2, КЛ 10 КВ ф.
Поселок-1 от ПС Кондратово

Обзорная схема границ объекта землеустройства



УСЛОВНЫЕ ОБОЗНАЧЕНИЯ

- границы устанавливаемого публичного сервитута
- ось линии, контур объекта
- границы муниципального образования, населенных пунктов
- границы кадастрового квартала
- границы земельных участков, попадающих в зону публичного сервитута

- 1 - обозначение характерной точки границы устанавливаемого публичного сервитута
- :123 - кадастровый номер земельного участка
- 59:32:0000000 - кадастровый номер квартала
- г. Пермь - наименование муниципального образования, населенного пункта

Схема расположения границ публичного сервитута

для эксплуатации объектов

Здание (контейнерного типа) КТП 10/0,4кВ ТП-44343, ТП-44300, ТП-44340, ТП-04455 / 44303, ВЛ 10кВ ф. Поселок-1, ВЛ 10кВ ф. Поселок-2, КЛ 10 КВ ф. Поселок-1 от ПС Кондратово



Здание (контейнерного типа) КТП 10/0,4кВ ТП-44343, ТП-44300, ТП-44340, ТП-04455 / 44303, ВЛ 10кВ ф. Поселок-1, ВЛ 10кВ ф. Поселок-2, КЛ 10 КВ ф. Поселок-1 от ПС Кондратово

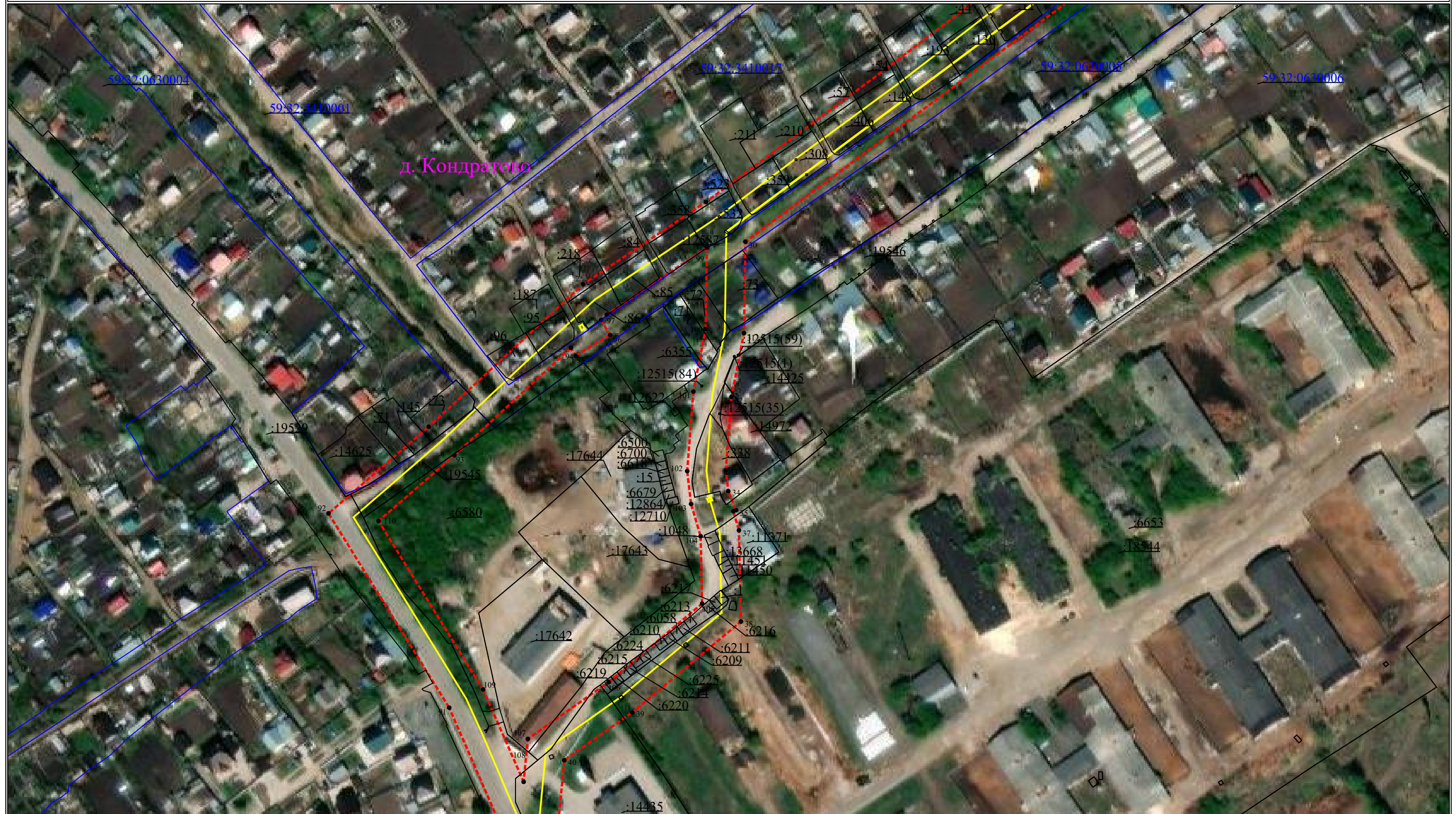


Схема расположения границ публичного сервитута

для эксплуатации объектов

Здание (контейнерного типа) КТП 10/0,4кВ ТП-44343, ТП-44300, ТП-44340, ТП-04455 / 44303,
ВЛ 10кВ ф. Поселок-1, ВЛ 10кВ ф. Поселок-2, КЛ 10 КВ ф. Поселок-1 от ПС Кондратово



Сведения о местоположении границ объектов

Здание (контейнерного типа) КТП 10/0,4кВ ТП-44343, ТП-44300, ТП-44340, ТП-04455 / 44303, ВЛ 10кВ ф. Поселок-1, ВЛ 10кВ ф. Поселок-2, КЛ 10 КВ ф. Поселок-1 от ПС Кондратово

Перечень характерных точек Площадь зоны публичного сервитута 148801 кв.м		
Обозначение характерных точек границ	Координаты, м	
	X	Y
1	2	3
1	515063.23	2223673.44
2	515141.07	2223757.88
3	515186.04	2223825.01
4	515258.6	2223923.17
5	515329.4	2224016.15
6	515416.52	2224136.31
7	515460.15	2224185.08
8	515502.17	2224240.56
9	515551.48	2224323.88
10	515556.95	2224413.28
11	515560.75	2224451.6
12	515561.84	2224479.9
13	515552.73	2224479.71
14	515569.87	2224493.44
15	515568.64	2224495.02
16	515556.08	2224484.97
17	515566.07	2224498.33
18	515563.58	2224501.55
19	515548.57	2224480.4
20	515540.86	2224480.71
21	515536.82	2224477.63
22	515534.64	2224446.83
23	515530.68	2224411.55
24	515521.48	2224345.42
25	515482.46	2224290.94
26	515476.02	2224258.06
27	515392.02	2224154.39
28	515347.62	2224095.23
29	515303.65	2224033.92
30	515164.28	2223846.53
31	515114.43	2223845.75
32	515079.59	2223838.93
33	515039.43	2223835.81
34	515028.04	2223837.15
35	515017.71	2223841.51
36	515017.04	2223839.93
37	515006.7	2223842.99
38	514956.82	2223844.07
39	514907.16	2223784.63
40	514881.09	2223747.56
41	514840.01	2223743.61
42	514786.17	2223784.15
43	514517.62	2223891.88
44	514473.78	2223924.3
45	514430.53	2223912.85
46	514382.59	2223916.56
47	514380.33	2223906.5
48	514378.78	2223906.79
49	514368.19	2223905.55
50	514357.2	2223905.73
51	514356.09	2223906
52	514330.33	2223907.13
53	514323.28	2223908.19
54	514320.9	2223908.33
55	514260.29	2223916.34
56	514221.15	2223921.46
57	514214.66	2223922.86
58	514211.96	2223948.86
59	514216.82	2223948.02
60	514220.77	2223970.72
61	514199.01	2223974.53
62	514195.03	2223951.8
63	514204.29	2223950.19
64	514202.46	2223942.55
65	514202.23	2223942.58
66	514200.02	2223923.98
67	514212.83	2223921.21

1	2	3
68	514214.83	2223901.89
69	514312.07	2223888.96
70	514312.05	2223882
71	514309.97	2223867.19
72	514311.87	2223866.92
73	514309.99	2223844.28
74	514279.54	2223845.3
75	514279.48	2223842.44
76	514281.48	2223842.28
77	514281.52	2223843.26
78	514311.9	2223842.24
79	514313.86	2223866.64
80	514387.05	2223856.37
81	514444.41	2223843.05
82	514495.44	2223824.02
83	514577.23	2223790.79
84	514699.67	2223743.18
85	514753.79	2223720.78
86	514770.42	2223724.7
87	514770.98	2223724.48
88	514789.27	2223715.28
89	514798.7	2223734.02
90	514846.38	2223712.28
91	514909.8	2223684.62
92	515015.9	2223618.67
1	515063.23	2223673.44
93	515047.61	2223687.49
94	515106.31	2223751.13
95	515102.04	2223753.67
96	515113.33	2223772.59
97	515121.51	2223767.62
98	515124.47	2223770.83
99	515161.08	2223825.48
100	515116.63	2223824.79
101	515082.43	2223818.09
102	515039.01	2223814.71
103	515021.09	2223816.82
104	515003.43	2223822.06
105	514966.62	2223822.85
106	514923.79	2223771.76
107	514892.72	2223727.58
108	514869.28	2223725.33
109	514919.72	2223703.18
110	515011.77	2223646
93	515047.61	2223687.49
111	514755.29	2223742.89
112	514771.83	2223747.24
113	514773.26	2223750.99
114	514782.03	2223747.61
115	514786.91	2223757.31
116	514775.67	2223765.77
117	514507.23	2223873.45
118	514469.4	2223901.42
119	514432.46	2223891.63
120	514380.19	2223895.68
121	514379.97	2223904.54
122	514378.71	2223904.77
123	514368.29	2223903.55
124	514356.94	2223903.73
125	514355.79	2223904.02
126	514330.14	2223905.13
127	514323.08	2223906.19
128	514320.71	2223906.33
129	514260.03	2223914.36
130	514220.81	2223919.48
131	514214.88	2223920.76
132	514216.65	2223903.67
133	514314.07	2223890.68
134	514314.06	2223887.83
135	514390.89	2223877.04

1	2	3
136	514450.48	2223863.2
137	514503.06	2223843.59
138	514584.95	2223810.32
139	514707.55	2223762.65
111	514755.29	2223742.89
140	514212.61	2223923.3
141	514209.92	2223949.22
142	514206.25	2223949.85
143	514204.14	2223940.99
144	514204.06	2223941.01
145	514202.22	2223925.54
140	514212.61	2223923.3